

しゃぶしゃぶ Shabu-shabu

各お肉はグラム単位のため枚数は異なることもございますのでご了承ください。

Please be noted that the slices of pork may differ due to being served by the gram weight unit.

※表示価格は全て税込です。 ※All the prices is included tax.

① 和豚もちぶた しゃぶセット

Waton-mochibuta pork (Local pork in Gunma prefecture)

2570JPY

Shabu-shabu Set (for 1 person)

お肉 200 g 野菜盛 うどん 50 g 小付 香物 デザート

Poke 200g, Vegetables, Udon 50g, Small side dish, Pickles, Dessert



② 黒毛和牛しゃぶセット

Wagyu beef Shabu-shabu Set (for 1 person)

4970JPY

お肉 100 g 野菜盛 うどん 50 g 小付 香物 デザート

Wagyu beef 200g, Vegetables, Udon 50g, Small side dish, Pickles, Dessert



③ 牛タンしゃぶセット

Beef tongue Shabu-shabu Set (for 1 person)

4640JPY

お肉 200 g 野菜盛 うどん 50 g 小付 香物 デザート

Beef tongue 200g, Vegetables, Udon 50g, Small side dish, Pickles, Dessert



④ 3種合い盛りしゃぶセット

3 selections(Waton-mochibuta pork, Wagyu beef, Beef tongue) Shabu-shabu Set

(2 persons)

8100JPY

もちぶた 和牛 牛 各 100 g 野菜大盛 うどん 100 g 小付 香物 デザート

Poke, Wagyu and Beef tongue 100g each, Large serving Vegetables,

Udon 100g, Small side dish, Pickles, Dessert



⑤ 和豚もちぶた しゃぶ定食

Waton-mochibuta pork Shabu-shabu Set Meal (for 1 person)

1860JPY

お肉 100 g 野菜 ごはん 小付 香物 デザート

Poke 100g, Vegetables, Rice, Small side dish, Pickles, Dessert



⑥ 牛タンしゃぶ定食

Beef tongue Shabu-shabu Set Meal (for 1 person)

2890JPY

お肉 100 g 野菜 ごはん 小付 香物 デザート

Beef tongue 100g, Vegetables, Rice, Small side dish, Pickles, Dessert



⑦しゃぶしゃぶ後のおじやセット

Rice set after Shabu-shabu (Rice gruel)

540 JPY

⑧薬味・玉子セット Spices and eggs set

320JPY



⑨和豚もちぶた単品

Waton-mochibuta pork (Local pork in Miyagi prefecture) meat only for Shabu-shabu

200g 1380JPY

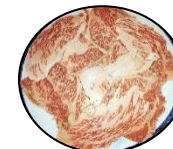
100g 690JPY



⑩黒毛和牛単品 Wagyu beef only for Shabu-shabu

200g 7560JPY

100g 3780JPY



⑪牛タン単品 Beef tongue only for Shabu-shabu

200g 3460JPY

100g 1730JPY



⑫野菜盛 Vegetables for Shabu-shabu

1060JPY



⑬うどん単品 Udon only for Shabu-shabu

100g 320JPY



⑭ご飯 Rice

320JPY

⑮半ライス Half Rice

220JPY



※表示価格は全て税込です。 ※All the prices is included tax.

「しゃぶセット」の小付、香物、デザートが 320 円にてプラスできます。

例えば...5名様にて和豚もちぶたしゃぶセットを3人前ご注文の場合「小付・香物・デザート」も3名様分ですが、320円+税X2名様分プラスにて「小付・香物・デザート」はしゃぶセット3人前分+2名様分=5名様分お召し上がりになれます。

It is possible to add the side dishes set (1 small side dish, pickles and dessert) 320JPY / per set.

e.g.

When you would like to order 3 Shabu-shabu set for 5 people it will be already included 3 sets of the side dishes set (1 small side dish, pickles and dessert) and you will be able to add 2 more sets of the side dishes(320JPY × 2 people)to make it perfect for 5 people.



丼 Don (Rice bowl dish)

⑩豚ニラ丼

Stir Pork and Chinese chives bowl 930JPY



⑪豚月見丼

Stir fried pork with raw egg bowl 930JPY



⑬豚ネギ丼

Stir fried Pork with leeks bowl 990JPY



⑱カツ丼

Pork cutlet with egg-drop soup bowl 1020JP



⑳ソースカツ丼

Pork cutlet with brown sauce bowl 1020JPY



㉑カツカレー

Curry with pork cutlet 1300JPY



㉒親子丼

Chicken and egg-drop soup bowl 920JPY



㉓磯のり丼

Japanese dried seaweed & Baby sardines
with raw egg bowl 1080JPY



※表示価格は全て税込です。 ※All the prices is included tax.

一品もの・定食

(定食はご飯、みそ汁、小付、香物、デザートとのセットです。)

Single dish or Teishoku set meals

(All Teishoku comes with rice, miso-soup, small side dish, pickles and dessert)

㊤ミルフィーユカツ定食

Deep fried Pork in Mille-feuille style

Dish 1240JPY / Set meal 1670JPY



㊥ポークソテー定食

Pork steak

Dish 1400JPY / Set meal 1830JPY



㊦揚げ豚ネギぼん酢定食

Deep-fried pork with ponzu and leak source

Dish 1400JPY / Set meal 1830JPY



㊧ロースカツ定食

Pork cutlet

Dish 1400JPY / Set meal 1830JPY



㊨豚バラ唐揚げ定食

Deep-fried pork back ribs

Dish 810JPY / Set meal 1240JPY



㊩シュウマイ定食

Shumai (dim sum)

Dish 670JPY / Set meal 1100JPY



※表示価格は全て税込です。各メニューご飯大盛りは160円増しとなります。

※All the prices is included tax. All the menu is available rice large serving, adding 160JPY.

⑩クリームコロッケ定食

Cream Croquett

Dish 670JPY / Set meal 1100JPY



⑪しゃぶ巻きカツ定食

Deep fried Shabu-shabu

Dish 730JPY / Set meal 1160JPY



⑫鶏の唐揚げ定食

Deep-fried chicken

Dish 670JPY / Set meal 1100JPY



⑬生姜焼き定食

Stir-fried pork with ginger sauce

Dish 670JPY / Set meal 1100JPY



⑭豚じゃが炒め定食

Stir-fried pork and potatoes

Dish 670JPY / Set meal 1100JPY



⑮鶏ももカツ定食

Deep-fried chicken thigh

Dish 670JPY / Set meal 1100JPY



⑯あじフライ定食

Deep-fried horse mackerel

Dish 860JPY / Set meal 1290JPY



⑰海老フライ定食

Deep-fried shrimp

Dish 1060JPY / Set meal 1490JPY



※表示価格は全て税込です。各メニューご飯大盛りは 160 円増しとなります。

※All the prices is included tax. All the menu is available rice large serving, adding 160JPY.

③⑧いわしすり身揚げ定食

Deep-fried minced sardines

Dish 670JPY / Set meal 1100JPY



③⑨さばみりん干し定食

Grilled dried mackerel with mirin (sweet sake)

Dish 970JPY / Set meal 1400JPY



④⑩海老塩焼き定食

Grilled shrimp with salt

Dish 1060JPY Set meal 1490JPY



サラダ Salad

④⑪和豚もちぶたと玉ネギの冷しゃぶサラダ

Chilled Shabu-shabu Salad

with Waton-mochibuta pork and Onions 700JPY



④⑫だいこんサラダ

Radish Salad 600JPY



④⑬じゃがいもサクサクサラダ

Crispy Potatoes salad 600JPY



④⑭トマトサラダ

Tomatoes Salad 520JPY



※表示価格は全て税込です。各メニューご飯大盛りは 160 円増しとなります。

※All the prices is included tax. All the menu is available rice large serving, adding 160JPY.

おつまみ Side dishes

チーズ包み揚げ

Deep-fried rapped cheese

700JPY



たこの唐揚げ

Deep-fried octopus

650JPY



しらすおろし

Dried young sardines with grated radish

490JPY



枝豆

Edamame

320JPY



ジャンボ油揚げ

Huge deep-fried tofu

920JPY



山芋短冊揚げ

Deep-fried Chinese yam

540JPY



ソフトアイス Soft ice cream 320JPY

バニラ
Vanilla



キャラメルソース
Caramel sauce



きなこ黒蜜
soybean flour and Brown sugar syrup



抹茶黒蜜
Powdered green tea and Brown sugar syrup



ビール Beer

①サッポロラガービール 中瓶
Sapporo Lager Beer
Medium bottle 700JPY



②静岡県限定 麦芽 100%
サッポロ生ビール 静岡麦酒
Shizuoka prefecture limited 100% malt
Sapporo Draft Beer Shizuoka Malt 570JPY



③静岡県限定 麦芽 100%
サッポロ生ビール 静岡麦酒ミニサイズ"
Shizuoka prefecture limited 100% malt Sapporo Draft Beer Shizuoka Malt Mini size



220JPY

ノンアルコール ビールテイスト Alcohol-free beer ALC0.00%

④サッポロプレミアムアルコールフリー
Sapporo Alcohol-free beer 460JPY



日本酒 Japanese Sake

<熱燗・常温 Hot or Normal temperature>

⑤大関上撰 一合
Oozeki-Josen 180ml 540JPY

<冷酒 Cold Sake>

⑥本醸造生貯蔵酒 道灌 (滋賀県)
Nama-Chozo-shu Doukan (Shiga prefecture)
(Bottled soon after the final brewed mash is pressed for the freshest taste) 920JPY



⑦清酒 八海山 (新潟県)
Refined sake Hakkaisan (Niigata prefecture) 1300JPY



※All the prices is included tax.

焼酎 Shoshu (Japanese clear distilled liquor)

⑧グランブルー (知床ろうす深層水使用)

Grand Blue (Asahikawa,Hokkaido)

2160JPY

Used deep water in Shiretoko-Rausu

ロック On the rocks 320JPY

ストレート Straight

水割り With water

お湯割り With Hot water



⑨しそ焼酎 鍛高譚 (旭川)

Perilla Shochu Tantakatan

2570JPY

Asahikawa (Hokkaido)

ロック On the rocks 380JPY

ストレート Straight

水割り With water

お湯割り With Hot water



⑩芋焼酎 黒霧島 (宮崎)

Potato shochu Kurokirishima

2680JPY

Miyazaki prefecture

ロック On the rocks 390JPY

ストレート Straight

水割り With water

お湯割り With Hot water



⑪麦焼酎 いいちこ (大分)

Barley Shochu Iichiko

2880JPY

Oita prefecture

ロック On the rocks 410JPY

ストレート Straight

水割り With water

お湯割り With Hot water



※All the prices is included tax.

ウイスキー Whisky

⑫サントリー角瓶 Suntory Kakubin

3620JPY



ロック On the rocks 460JPY

ストレート Straight

水割り With water

お湯割り With Hot water

ハイボール Highball 520JPY

コークハイ With Coke

ジンジャーハイ With Ginger ale

ワイン Wine

コンチャ イトロ サンライズ カベルネ・ソーヴィニヨン (赤) チリ産

Concha Y Toro Sunrise Cabernet・Sauvignon (Red) Chile

⑬Full Bottle 750ml 3230JPY

⑭Baby Bottle 187ml 1030JPY



コンチャ イトロ サンライズ シャルドネ (白) チリ産

Concha Y Toro Sunrise Chardonnay (White) Chile

⑮Full Bottle 750ml 3230JPY

⑯Baby Bottle 187ml 1030JPY



※All the prices is included tax.

酎ハイ・サワー Sour cocktail

ウーロン割り	With Oolong tea	460JPY
抹茶割り	With Green tea	460JPY
レモンサワー	Lemon sour	460JPY
グレープフルーツサワー	Grapefruit sour	460JPY
カシスサワー	Cassis sour	460JPY
カルピスサワー	Japanese milk-based sour	460JPY

梅酒 Uneshu (Japanese ume fruit liquor)

ロック	On the rocks	460JPY
水割り	With Water	
ストレート	Straight	
お湯割り	With Hot water	
ソーダ割	With Soda	520JPY

ソフトドリンク Soft Drink

コカ・コーラ	Coke	300JPY
ジンジャーエール	Ginger ale	300JPY
メロンソーダ	Melon soda	300JPY
カルピス ウォーター	Japanese milk-based soft drink	300JPY
カルピス ソーダ	Japanese milk-based soda	300JPY
フルーツミックスジュース	Fruit mix juice	300JPY
ウーロン茶	Oolong tea	300JPY

※All the prices is included tax.